

MIESZKANIE NA WYNAJEM
liczba pokoi: 2, pow. całkowita: 52 m²,
Rokietnica

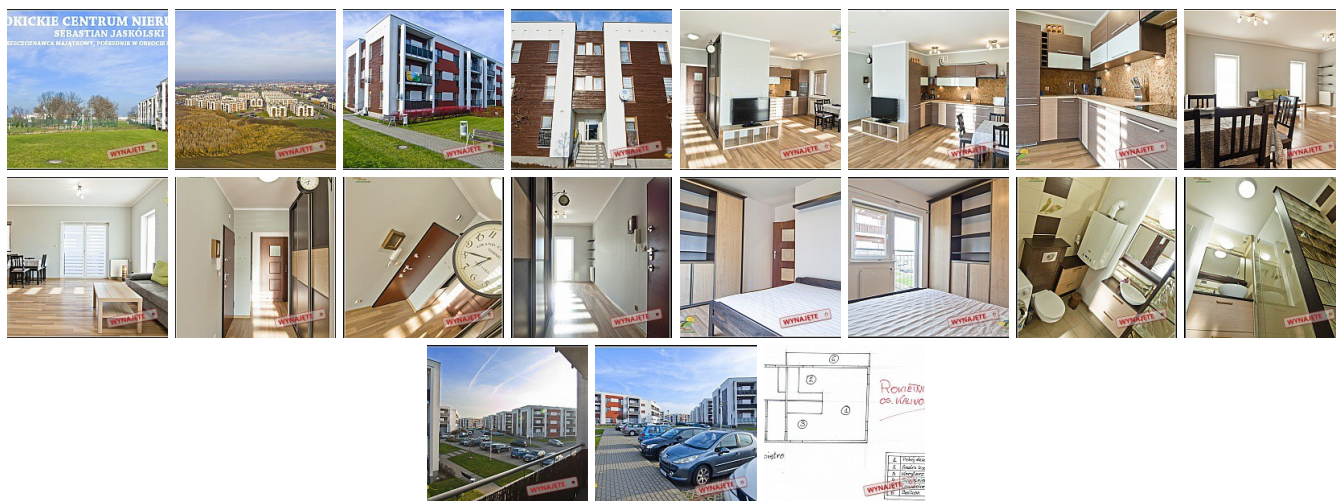
Cena **1 590** zł



ROKICKIE CENTRUM NIERUCHOMOŚCI
SEBASTIAN JASKÓLSKI
RZECZOZNAWCA MAJĄTKOWY, POŚREDNIK W OBROTCIE NIERUCHOMOŚCIAMI

WYNAJĘTE

798-320-555



Cześć!

Jest mi niezwykle miło, że zwróciliście swą uwagę na ofertę wynajmu mieszkania, której jestem autorem i opiekunem zarazem. Dołożyłem wszelkich starań aby jakość tego ogłoszenia była możliwie, jak najwyższa. Mam nadzieję, że oferta jest przejrzysta, czytelna, a materiały foto-wideo zachęcą Was do osobistego obejrzenia nieruchomości. Nie przedłużając, zapraszam dalej, po szczegóły.

Jak już wiecie, przedmiotem niniejszej oferty wynajmu, jest mieszkanie, które zlokalizowane jest w podpoznańskiej miejscowości **Rokietnica, na terenie Osiedla Kalinowego**. Osiedle Kalinowe niezmiennie i



od dłuższego czasu cieszy się dużą popularnością wśród osób poszukujących lokum do wynajęcia. Dlaczego? Chociażby z tych samych powodów, dla których Wy szukacie mieszkania właśnie w tym miejscu, czyli: szybkość i łatwość komunikacji z centrum Poznania, kilka alternatyw dojazdu z Poznania do Rokietnicy, pełna infrastruktura, zaplecze kulturalno-oświatowe, tereny rekreacyjno-sportowe, jeziora, lasy, słowem wszystko czego zmęczona dusza miejska zapragnie.

Mieszkanie znajduje się na **pierwszym** z dwóch pięter budynku wielomieszkaniowego usytuowanego na skraju osiedla. To walor nie bez znaczenia! Taka, wewnętrzna lokalizacja, spowodowała zdecydowanie **większą swobodę i dostępność do miejsc parkingowych**. Gdy już będziecie tu mieszkać, na pewno zwrócić na to uwagę. W bezpośrednim sąsiedztwie bloku (ale nie od stron wystawy okien) znajduje się plac zabaw dla dzieci, co też niewątpliwie ma swoje zalety. Od strony wschodniej rozpościera się widok na osiedle, od strony południowej będziecie mogli relaksować wzrok wzgórzem pól uprawnych. Kilka kroków od bloku znajdują się punkty handlowo/usługowe, przystanek autobusowy. W nieco dalszej odległości jest park, plac rowerowy dla dzieci.

Do dyspozycji będziecie mieli **52,18 m kw. powierzchni użytkowej**, na którą składa się:

- salon z aneksem kuchennym,
- korytarz,
- łazienka z WC,
- sypialnia,
- balkon,
- miejsce w pomieszczeniu gospodarczym na piętrze.

Nie musicie martwić się o umeblowanie czy też sprzęt **RTV/AGD, wszystko jest na miejscu**. Nic tylko rozpakować walizki i mieszkać.

Zapewne chcielibyście teraz dowiedzieć się kilku rzeczy na temat ogólnych warunków wynajmu. Właściciele są zainteresowani **wynajmem typu okazjonalnego**. Jeśli nie wiecie, co to za forma wynajmu, nie martwcie się, wyjaśnię Wam wszystko. Umowa musi być zawarta na czas określony, minimum 12 miesięcy. Cena najmu ustalona została na poziomie 1 590 PLN plus opłaty za czynsz administracyjny, który zawiera zaliczki za zimną wodę, kanalizację sanitarną, śmieci, utrzymanie części wspólnych, fundusz remontowy w wysokości 210 PLN (na 1 osobę). Jeśli będziecie chcieli korzystać z internetu, to należy dodać do kalkulacji 55 PLN. Kaucja 1 800 PLN.

Jeśli przedstawiona oferta wzbudziła Wasze zainteresowanie, chcecie dowiedzieć się czegoś więcej, obejrzeć mieszkanie, to zapraszam do kontaktu.

Symbol	33/RCN/OMW	Rodzaj nieruchomości	MIESZKANIE
Rodzaj transakcji	WYNAJEM	Status	WYNAJĘTA
Rodzaj rynku	WTÓRNY	Nieruchomość dostępna od	27.11.2019
Czynsz ofertowy	208 PLN	Kaucja	1 800 PLN
Dostępne do wynajmu od	2019-11-27	Minimalny okres wynajmu	12
Kraj	POLSKA	Województwo	WIELKOPOLSKIE
Powiat	poznański	Gmina	Rokietnica
Miejscowość	Rokietnica	Ulica	Osiedle Kalinowe



Spółdzielnia	Entasis Nieruchomości S.C.	Położenie	WIEŚ
Budynki w sąsiedztwie	OSIEDLE DOMÓW WIELORODZINNYCH	Powierzchnia całkowita	52 m ²
Powierzchnia użytkowa	52 m ²	Forma własności działki	WSPÓŁWŁASNOŚĆ
Udział w działce	UDZIAŁ	Rodzaj mieszkania	2-POKOJOWE
Rodzaj budynku	BLOK	Standard	BARDZO DOBRY
Stan budynku	DOBRY	Konstrukcja budynku	TRADYCYJNA
Materiał ścian	PUSTAK	Technika budowy	TRADYCYJNA
Typ kuchni	ANEKS KUCHENNY	Wyposażenie kuchni	PEŁNE
Liczba łazienek	1	Stan łazienki	BARDZO DOBRY
Wyposażenie łazienki	PEŁNE	Droga dojazdowa	ULICA OSIEDLOWA
Rodzaj nawierzchni	ASFALTOWA - KOSTKA	Liczba pokoi	2
Piętro	1	Liczba pięter	2
Ilość poziomów	1	Wysokość kondygnacji	260 cm
Umeblowanie	PEŁNE	Źródło c.w.	GAZOWY 2-OBIEGOWY
Ogrzewanie	C.O. GAZOWE	Podpiwniczenie /piwnica	NIEPODPIWNICZONY
Stan instalacji	NOWA	Forma własności	PEŁNA WŁASNOŚĆ
Energia elektryczna	JEST	Napięcie 400V (siła)	JEST
Podłączony gaz	JEST	Podłączony wodociąg	JEST
Podłączona kanalizacja	JEST	Rodzaj kanalizacji	MIEJSKA
Źródło wody	WODA MIEJSKA	Uciążliwość okolicy	UMIARKOWANIE CICHE
Klimatyzacja	JEST	Internet	JEST
Telewizor	JEST	Telewizja kablowa	JEST
Lodówka	JEST	Pralka	JEST
Piekarnik	JEST	Zmywarka	JEST
Kuchnia elektryczna	JEST	Monitoring	JEST
Drzwi antywłamaniowe	JEST	Domofon	JEST
Rodzaj okien	PLASTIKOWE	Kształt dachu	PŁASKI
Rodzaj podłogi	PANELE	Elewacja	TYNK SILIKONOWY



Czy jest KW	JEST	Licznik prądu	JEST
Wodomierz	JEST	Typ parkingu	KOSTKA BRUKOWA
Balkon	JEST	Ilość balkonów	1
Powierzchnia balkonu	4, 5 m ²	Widok na południe	JEST
Widok na wschód	JEST	Widok na zachód	JEST
Najbliższy basen	3 km	Najbliższy las	2 km
Najbliższe jezioro	2, 5 km	Najbliższy sklep	300 m
Najbliższa przychodnia	3 km	Najbliższy żłobek	50 m
Najbliższe przedszkole	50 m	Najbliższa Szkoła Podstawowa	1 km
Najbliższa szkoła średnia	1 km	Najbliższa stacja PKP	1, 5 km
Najbliższy hipermarket	1, 5 km	Najbliższa apteka	1 km
Najbliższa stacja paliw	500 m	Nr Licencji	18375
Za co opłaty dodatkowe	GAZ, PRĄD, INTERNET	Komórka lokatorska	JEST
Preferowany status zawodowy najemcy	OSOBA PRACUJĄCA	Preferowana płeć najemcy/najemców	PARA
Czy właściciel mieszka w mieszkaniu	NIE	Czy dla palących	TAK
Najbliższa kawiarnia	1 km	Najbliższy klub fitness	1 km
Najbliższa siłownia	1 km	Najbliższy hotel	3 km
Najbliższy bankomat	1 km	Najbliższa poczta	400 m
Najbliższy plac zabaw	30 m	Wyposażenie łazienki (wykaz)	PRYSZNIC, UMYWALKA, LUSTRO, SZAFKA, PRALKA, WC, GRZEJNIK DRABINKOWY
Kuchenka mikrofalowa	JEST	Osobne WC	NIE MA
Żaluzje	JEST		



Sebastian Jaskólski
Jestem współwłaścicielem Kancelarii
Rzeczoznawcy Majątkowego `Rokickie Centrum
Nieruchomości`, w której zajmuję się obsługą
lokalnego i ogólnopolskiego rynku
nieruchomości. Specjalizuję się w sporządzaniu
opinii na temat wartości nieruchomości dla
różnych celów, uczestniczę w procesie
sprzedaży/kupna/wynajmu nieruchomości oraz
zarządzam nieruchomościami przeznaczonymi
do wynajęcia. Zlecenie wynajmu kawalerki
traktuję równie poważnie, jak wyzwanie
sprzedaży willi za kilka milionów złotych, a
opinie o wartości nieruchomości wykonuję z
należyłą starannością i standardami
zawodowymi. Nie podejmuję się zleceń, co do
których nie posiadam odpowiedniego
doświadczenia i wiedzy ale wówczas polecam
swym Klientom, Kolegów którzy sprostają
wyzwaniu. Nie boję się powiedzieć, że czegoś
nie potrafię zrobić. Gwarantuję pełne
zaangażowanie, dyspozycyjność, rzetelność
oraz uśmiech.

798-320-555
sjaskolski@rokickiecentrumnieruchomosci.pl

Więcej ofert na stronie www.rokickiecentrumnieruchomosci.pl